



Ausgabe 09/2021 Newsletter des LEA Hamburg

September 2021

>>> **Informationen rund um die Kindertagesbetreuung** <<<
>>> **in Kitas und GBS Standorte** <<<

Liebe LEA-Interessierte,

Die neunte Ausgabe unseres LEA Newsletters für 2021 ist fertiggestellt und wartet auf Ihr neugieriges Hineinschauen. Wir würden uns freuen, wenn wir zu den eine oder anderen Beitrag ein Feedback Ihrerseits erhalten. In dieser Ausgabe informieren wir Sie u. a. über folgende **Themen**:

- Ländermonitor Frühkindliche Bildung
- Wahlen in Kita und GBS
- BEVKI Wahl-O-Mat

Sowie - wie immer - zu Wissenswerten rund um Kita und GBS (u. a. Pilotprojekt PCR Lollitests an Grund- und Sonderschulen, Weltkindertag), zu aktuellen Veranstaltungshinweisen und zu den BEA Sitzungen,

...

Ihr LEA Team

Ländermonitor Frühkindliche Bildung



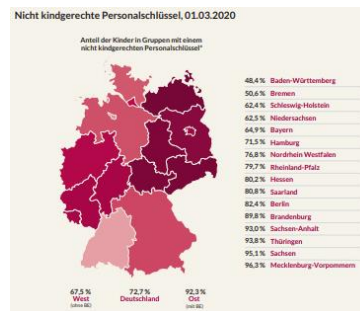
Quelle: Bertelsmann

Die Bertelsmann-Stiftung hat vor wenigen Tagen ihren neuen Ländermonitor Frühkindliche Bildung vorgestellt. Stichtag der Berechnungen **1. März 2020**. Auf den ersten Blick und langfristig gesehen gibt es erfreuliche Nachrichten für Hamburg. Bei näherem Durchlesen ergibt sich ein differenzierteres Bild: Speziell zu den Punkten: Teilhabe, Personalschlüssel und zu den Etappenzielen.

Rechnerisch ergaben sich folgende Personalschlüssel:

1 Fachkraft auf xx Kinder	2020	2019
Krippe (unter 3 Jahren)	1 zu 4,3	1 zu 4,5
Elementar (ab 3 Jahren)	1 zu 7,9	1 zu 7,7

Im Elementarbereich hat sich Hamburg gegenüber dem letzten Ländermonitor etwas verschlechtert und liegt bundesweit nun auf Platz 4 (2019 auf 3).



Quelle: Bertelsmann

Hamburg hat es allerdings wieder nicht geschafft, die „Rote Laterne“ bei der Krippenbetreuung im Vergleich der west-deutschen Länder abzugeben und steht auch diesmal **schlechter als der Bundesdurchschnitt** da.

Wir erkennen an, dass sich die Personalsituation in Hamburg langsam verbessert.

Gut ist, dass sich Hamburg auf den Weg gemacht hat die Probleme in den Griff zu bekommen.

- ➔ Hamburg wie auch die anderen Länder dürfen bei Ihren Bemühungen zu Verbesserungen im frühkindlichen Bereich vom Bund auch nicht allein gelassen werden.
- ➔ Wichtig ist, dass z. B. die Bundesmittel aus dem „Gute-Kita-Gesetz“ den Kitas langfristig zur Verfügung stehen und verstetigt werden. Aufgelegte Bundesprogramme wie die Fachkräfte-



Offensive sind zu modifizieren und fortzusetzen, aber vor allem administrativ zu entschlacken und in Abstimmung mit den Ländern auf den Weg zu bringen.


Die komplette LEA Pressemitteilung, mit Links zum Ländermonitor, finden Sie hier:

[LEA PM zum Ländermonitor Frühkindliche Bildung 2020](#)

Wahlen in Kita und GBS



In Hamburg wird gewählt. Damit meinen wir aber nicht die anstehende Bundestagswahl am 26. September. Nein, wir meinen die jährlich stattfindenden Wahlen in Hamburger Kitas und GBS-Einrichtungen.

- Zwischen dem 1. September und dem 15. Oktober eines jeden Jahres finden die Wahlen der Elternvertreter*innen in Kita und GBS statt. Das ist **Teil 1 der Wahlen**. –passend zum Stichtag sind die ersten Meldungen übrigens schon eingegangen  herzlichen Dank dafür!
- **Teil 2** folgt im Anschluss, denn dann werden bis zum 31. Oktober die BEA Delegierten und stellvertretenden Delegierten in Kita und GBS für ihren jeweiligen Bezirk gewählt.

Wie können Sie die BEA Delegierten an den jeweiligen BEA oder den LEA melden?

Hierfür bieten wir Ihnen verschiedene Möglichkeiten an.

- ➔ Am einfachsten für Sie ist es, wenn Sie das dafür eingerichtete [Online-Formular](#) ausfüllen und absenden. Sie können aber auch die [online ausfüllbare PDF](#) ausfüllen und uns zusenden, oder eine Mail schicken und sogar das gute alte Fax steht zur Auswahl

Vielen Dank für Ihre Unterstützung!

Die detaillierten Infos hierzu finden Sie auf unserer Homepage im aktuellen Beitrag. [Start der Elternvertreter*innenwahlen in Kita und GBS](#)

BEVKI Wahl-O-Mat

Thema	CDU	SPD	LINKE	GRÜNE	FDP	AFD
Bildung	rot	rot	rot	rot	rot	rot
Kita	rot	rot	rot	rot	rot	rot
GBS	rot	rot	rot	rot	rot	rot
...

Quelle: BEVKI

Am 26. September findet die Bundestagswahl statt. Wen wählen, wenn es um Bildung geht? Mit dieser Frage hat sich auch die Bundeselternvertretung der Kinder in Kindertageseinrichtungen und Kindertagespflege (BEVKi) beschäftigt und im Vorfeld Wahlprüfsteine / Fragen an die Parteien versandt. Die Antworten der Parteien sind in dem BEVKi Wahl-O-Mat eingeflossen, der online gestellt wurde.

Diesen und weitere Infos finden sich in unserem Artikel unter [BEVKi Wahl-O-Mat](#)

Wissenswertes rund um Kita und GBS

- ➔ Infobrief Vernetzungsstelle Schulverpflegung



Anlässlich des „Tag der Schulverpflegung am 23.09.202“ ➔ Nachhaltigkeits-Quiz für Schulklassen / Einsendeschluss: 15. Oktober



LEA

Landeselternausschuss
Kindertagesbetreuung

Newsletter

Zu gewinnen gibt es Sachpreise für die Klassen. [Quiz Grundschule](#) / [Quiz weiterführende Schulen](#)

Weitere Infos im aktuellen [Infobrief](#)

➔ **Herr Bachmann und seine Klasse ...**



Quelle: Grandfilm

Industriestadt, deren Geschichte bis zurück in die NS-Zeit von Migration geprägt ist.

Der Film wird ab **16. September** in über 70 Kinos in ganz Deutschland anlaufen.

In Hamburg u. a. ABATON, METROPOLIS und ZEISE-Kinos (hier am 15. und 16. September))

Den Trailer zur Doku: <https://vimeo.com/562920888>

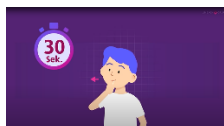
Weitere Infos unter: <https://grandfilm.de/herr-bachmann-und-seine-klasse/>

❖ **Besonderes Highlight seitens LEA Hamburg:**

Wir haben uns Kinogutscheine gesichert und stellen diese zur Verfügung.

Die ersten drei Interessenten, die uns eine Mail mit dem Betreff „Herr Bachmann und seine Klasse“ an anmeldung@lea-hamburg.de senden, erhalten je zwei Freikarten per Post zugesandt. Hierfür benötigen wir dann die Anschrift. Viel Erfolg!

➔ **Schulbehörde startet Pilotprojekt mit PCR Lolli Tests**



Quelle: BSB HH

Nach langem Hin und Her nun auch bei uns: Hamburg hat sich nun auch durchgerungen und startet ein Pilotprojekt, an dem neun Grundschulen und spezielle Sonderschulen beteiligt sind. Schwerpunkt dabei Hamburg-Mitte

Im Erfolgsfall und bei ausreichenden Laborkapazitäten soll dies auf weitere Schulen ausgeweitet werden.

Gut dabei: PCR Lolli Tests gelten als wesentlich genauer als die Antigen-Schnelltests, sie schlagen früher an und sind vor allem für jüngere Kinder leichter anzuwenden

Etwas ungünstiger dabei: logistischer Aufwand ist laut BSB erheblich höher und das Ergebnis liegt frühestens nach 18 Stunden vor.

Es bleibt die Frage, warum es wieder ein Pilotprojekt geben muss und nicht die Erfahrungen aus den anderen Bundesländern herangezogen werden, da ist der Einsatz von Lollitests in Kita und Schule schon normal.

Weitere Infos in der Pressemitteilung der Schulbehörde:

<https://www.hamburg.de/bsb/pressemitteilungen/15364322/2021-08-30-bsb-pcr-lolli-test/>



➔ Projekt Kita Einstieg Hamburg



Quelle Kita Einstieg

Seit 2017 setzt sich das Projekt „Kita-Einstieg Hamburg“ für Familien ein, die noch keinen Zugang zur Kindertagesbetreuung gefunden haben. Sie beraten Eltern zum Kita-Start ihrer Kinder, schaffen niedrigschwellige pädagogische Angebote und bieten außerdem Fortbildungen für Fachkräfte sowie Sprachmittlung an. Nun soll die Arbeit evaluiert werden.

Dafür wird eine Online Umfrage durchgeführt.

Hierzu sind alle eingeladen. Mit der Teilnahme unterstützen Sie das Team dabei, die Wirkung des Projekts zu überprüfen und gleichzeitig mehr über Ihre Bedarfe zu erfahren. Den Fragebogen findet sich hier: <https://www.surveymonkey.de/r/SR8B7K8>

Die Umfrage ist noch bis zum **30. September** online.

Die Beantwortung dauert nicht länger als **5 Minuten**.



Quelle Kita Einstieg

Die Befragung erfolgt grundsätzlich anonym. Sie können aber auch an der **Verlosung** teilnehmen und dazu in der Umfrage Ihre Kontaktdaten angeben – Zu gewinnen gibt es eine Geschenkbox mit deutsch- und fremdsprachigen Bilderbüchern, Fachliteratur und einem Gutschein für den Tebalou Online-Shop im Wert von 30 Euro (s. Foto).

➔ Schule braucht Zeit



Quelle
schulebrauchtzeit

ist ein Zusammenschluss von Eltern, Elternvertretungen und in der Wissenschaft tätiger Menschen verschiedener Bundesländer. Die Initiatorinnen und Initiatoren fordern eine „Rückgabe“ des Schuljahres, um die pandemiebedingten Folgen aufzufangen – um den Kindern und Jugendlichen mehr Zeit für Ihre persönliche Entwicklung,

innerhalb und außerhalb der Schule, einzuräumen, Lernrückstände auszugleichen und emotional-soziale Kompetenzen zu stärken. Hier kann direkt unterstützt werden:

UNTERSTÜTZEN

Weitere Infos unter: <https://schulebrauchtzeit.de/>

➔ Auch unsere Politiker beschäftigen sich mit dem Thema Kita und GBS. So werden u. a. **Schriftliche Kleine Anfragen** (SKA) gestellt zu denen die zuständigen Behörden Auskunft geben müssen: So finden sich aktuell z. B. folgende SKAs aus den Monaten Juni - Juli:

- [22/5655](#) Einen Kinder- und Jugendnotdienst aufbauen, in dem junge Menschen in Krisen sicher sind
- [22/5651](#) Kita-Betrieb im August 2021
- [22/5648](#) Bundesprogramm „Aufholen nach Corona“: Was passiert in den Schulen HH?
- [22/5623](#) HHs Kitas und Kindertagespflegepersonen mit mobilen Luftfiltern ausstatten
- [22/5583](#) Wie steht es um mobile Luftfilter für Kitas und Einrichtungen der Offenen Arbeit mit Kindern, Jugendlichen und ihren Familien
- [22/5566](#) Corona-Zahlen an Hamburgs Schulen
- [22/5559](#) Testnachweispflicht für Schüler*innen
- [22/5553](#) Impfen an Hamburgs Schulen
- [22/5511](#) Personalversorgung an Hamburgs Schulen



LEA

Landeselternausschuss
Kindertagesbetreuung

Newsletter

- [22/5478](#) Wann werden Hamburgs Kitas mit Luftfilter ausgestattet?
- [22/5451](#) Erkenntnisse Pilotprojekt PCR-Lolli-Tests
- [22/5392](#) Bericht über erste Ergebnisse durchgeführter Überprüfungen von Hamburgs Kitas
- [22/5351](#) Recht auf Bildung und Betreuung im Kita-Bereich für alle Kinder garantieren
- [22/5304](#) Wie viele Kita-Beschäftigte haben sich mit Corona infiziert?
- [22/5303](#) Kita-Betrieb im Juni/Juli 2021
- ...

Alle SKA, Plenar- bzw. Ausschussprotokolle finden Sie direkt in der [Parlamentsdatenbank](#) sowie in vorherigen [LEA Protokollen](#) bzw. [LEA Newsletter](#).

Veranstaltungshinweise

Uns erreichen eine Vielzahl von Veranstaltungshinweisen rund ums Thema Kita und GBS/Schule. Diese leiten wir z. T. über unsere E-Mail-Verteiler (Hamburg weit oder je Bezirk). Stellen Sie aber auch auf unserer Homepage online zum Download unter [Veranstaltungshinweise](#) zur Verfügung.

- ➔ **15. September 2021, 18 Uhr, Vorstellung Ergebnisse der ver.di Umfrage Kita Personalcheck**



Quelle: ver.di

Auf dem Podium:

Dr. Elke Alsago und Uwe Ostendorf (ver.di) und Prof. Dr. Nikolaus Meyer (Hochschule Fulda). Der Link zur Veranstaltung:

<https://verdi.webex.com/verdi/j.php?MTID=me8cb3b7f982f209b36b8f7ef709fa5a8>

- ➔ **15. September 2021, 17:30 – 20:00 / Bio kann jeder-Workshop:**



Quelle: Öko Markt

„Nachhaltige Kitaverpflegung - Wie sollte die Ernährung in der Kita aussehen, damit unsere Kinder eine gute Zukunft haben?“ Online-Veranstaltung Öko Markt in Kooperation mit dem LEA Hamburg

- ➔ **20. September 2021, Weltkindertag**



Quelle: DKH

Veranstaltungen auch in Hamburg – Auch der LEA ist mit dabei

Weitere Infos u. a. hier: <https://www.weltkindertag.de/>

Weitere Infos und weitere Termine in unserer [Veranstaltungshinweise](#)

Kommen Sie zur nächsten LEA oder BEA Sitzung!

(u. a. Eltern, Sorgeberechtigten, Kita- und GBS Mitarbeiter, Elternvertreter aus Kita und GBS, Einfach am Thema Interessierte Personen, ...)
Die Bezirksselternausschüsse (BEA) und der Landeselternausschuss (LEA) tagen regelmäßig und in der Regel sind die Sitzungen öffentlich.

Unter Einhaltung der Hygiene- und Schutzmaßnahmen und unter Berücksichtigung der zur Zeit der Veranstaltung gültigen Vorgaben können diese auch als Präsenzsitzungen stattfinden.

Es finden wieder Sitzungen statt. Aufgrund der Beschränkungen überwiegend online



Die meisten Sitzungen finden derzeit allerdings „nur“ Online –statt.

Die nächste LEA Sitzung:

- **LEA Sitzung** am **Dienstag, 21. September 2021** – Thema: Austausch zu aktuellen Themen - Bundestagswahl, Quarantäneregeln, Impfungen von unter 12jährigen, Lolli-Tests, ...
- weitere **LEA Sitzungen** – hier finden Sie die [Termine](#)

Die nächsten BEA Sitzungen:

Wer was auf der Agenda hat, erfahren Sie über die jeweilige Homepage und über die Einladung.

Fragen Sie einfach bei Ihrem/Ihrer zuständigen BEA Delegierten nach!

Anliegend die Termine der nächsten **BEA Sitzungen** (alphabetisch nach BEA):

- **BEA Altona und Eimsbüttel** – Mittwoch, 22. September 2021
- **BEA Bergedorf** – es liegen keine Infos vor
- **BEA Harburg** – Montag, 27. September 2021
- **BEA Mitte** – Mittwoch, 22. September 2021
- **BEA Nord** – Mittwoch, 20. Oktober 2021
- **BEA Wandsbek** – Dienstag, 28. September 2021

Alle Interessierte sind dazu herzlich eingeladen.

Weitere Infos zu den Sitzungen bitte den jeweiligen Termineintrag entnehmen.

Die Einladungen zu den BEA- und LEA-Sitzungen, sowie zu weiteren interessanten Veranstaltungen finden sich (soweit schon bekannt gegeben bzw. bestätigt) auf der LEA Homepage unter [Termine](#).

Protokolle der Sitzungen werden (soweit vorhanden) auf der jeweiligen BEA-Homepage hinterlegt.

Wir freuen uns Sie auf einer der nächsten Sitzungen begrüßen zu dürfen!

Weitere interessante Themen erfahren Sie über die BEAs.

Viele allgemeine bzw. aktuelle Informationen rund um Kita und GBS finden Sie auch auf unserer Homepage z. B. unter [Aktuelles, Informationen, GBS](#) und ...

Wann, was, wo im LEA und den sieben BEAs gerade aktuell ist, finden Sie auf der jeweiligen Homepage-Seiten unter Aktuelles und terminlich zusammengefasst unter: [LEA / BEA - und weitere - Termine](#)

LEA Newsletter

Um die Eltern, von denen wir gewählt wurden, genauso wie alle Interessierten besser informieren zu können, bieten wir u. a. unseren E-Mail-Newsletter an.

Neben den LEA Newsletter führt auch jeder BEA einen BEA Newsletter

Wie sie sich für den LEA Newsletter registrieren können, lesen Sie bitte nach unter: [LEA Newsletter](#)

Impressum: LEA Landeselternausschuss Kindertagesbetreuung Hamburg Grimm 14, 20457 Hamburg Tel. 040 - 181 73 620 / Fax: 040 - 181 73 653 E-Mail: info@lea-hamburg.de / https://www.lea-hamburg.de Texte, soweit nichts anderes angegeben: Angelika Bock	Für Lob und Anregungen sind wir dankbar. Haben Sie eine Information bei uns nicht gefunden oder möchten Sie mit uns Kontakt aufnehmen, so wenden Sie sich bitte an info@lea-hamburg.de Ihr LEA Team
--	--